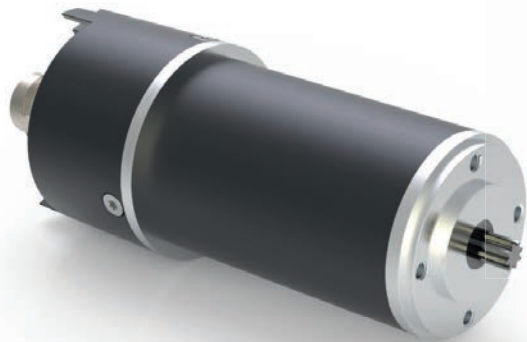


PCSi 60x, 10 - 70 W

Eigenschaften / features

- Kompakte EC-Motoreinheiten für Drehzahl- und Positionieranwendungen
- Integrierter 4Q Regler
- Ansteuerung über analoge 0 - 10 V Schnittstelle
- CANopen Schnittstelle optional
- Parametrierbar über serielle Schnittstelle
- Hochwertige Planetengetriebe verfügbar (Einbau direkt über die verzahnte Motorwelle, keine Kupplung erforderlich)

- *Compact EC motor units for speed and position applications*
- *Integrated 4Q control*
- *Analogue interface 0 - 10 V*
- *Optional CANopen interface*
- *Serial interface for system setup and parameters access*
- *High quality planetary gear as an option (gears can be mounted directly on gear shaft)*



CANopen®



Betriebsarten / modes



Analogbetrieb /
Analog mode



Manuellbetrieb /
Manual mode



Positionierbetrieb /
Position mode



Drehzahlbetrieb /
Velocity mode

PCSi 60x, 10 - 70 W

Technische Daten / technical data

Motorausführung / motor type		42DMW70	55DMW25
Polpaare / number of pole pairs		4	4
Kommutierung / commutation		12-Puls	12-Puls
Versorgungsspannung / supply voltage U	V _{dc}	24	24
Nennstrom / rated current I _N	A _{dc}	< 4,0	< 4,0
Maximalstrom / maximum current I _M	A _{dc}	12,0	12,0
Nennleistung / rated power P _N	W	70	70
Nenn Drehzahl / rated velocity n _N	min ⁻¹	4.100	3.100
Maximaldrehzahl / maximum velocity n _M	min ⁻¹	5.000	4.100
Nenn Drehmoment / rated torque M _N	Ncm	22,0	26,0
Maximaldrehmoment / maximum torque M _M	Ncm	47,0	36,7
Drehmomentkonstante / torque constant	Ncm/A	5,3.	3,1
Massenträgheitsmoment Rotor / rotor inertia J	kgm ² x10 ⁻⁶	1,7	5,2
Auflösung / resolution	Inkr. / 360°	24	24
Digitale Ein-/Ausgänge / digital input/output	24 V _{dc}	3 / 0 - (2 / 1)*	
CANopen Profile / CANopen profile		CiA 301 / CiA 402	
Betriebstemperaturbereich / operating temperature range	°C	-5 ... +60	
Gewicht / weight	g	380	600
Schutzart / protection class	IP	54, auf Anfrage auch höher / higher on request	

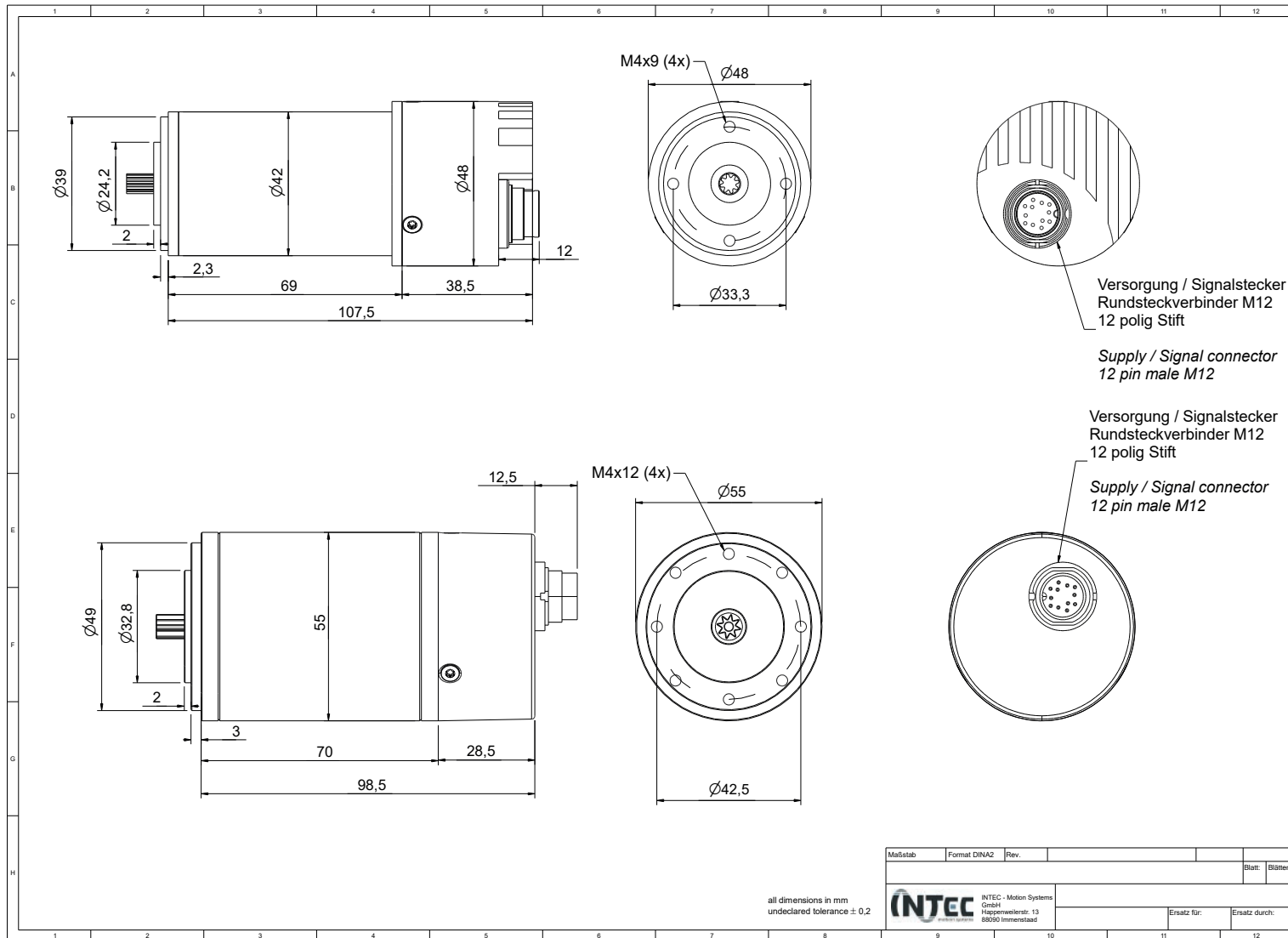
* optional

Steckerbelegung / pin assignment

Spannungsversorgung / power supply	
A. OUT1	
B. Links - IN1 / Left - IN1	
C. Rechts - IN2 / Right - IN2	
D. -	
E. +24V	
F. +24V	
G. Masse / Ground - GND	
H. Analogmasse / analog ground	
J. Analog 0 - 10V / analog 0 - 10V	
K. OUT2	
L. -	
M. Masse / Ground - GND	

PCSi 60x, 10 - 70 W

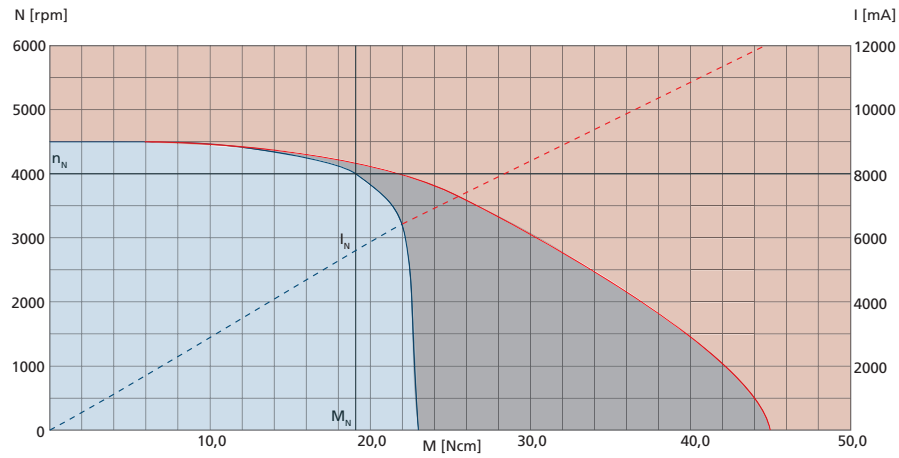
Abmessungen / dimensions in mm



PCSi 60x, 10 - 70 W

Drehmomentkurven / torque curve

42DMW70



55DMW25

